

NCN OPUS 23 nr: 2022/45/B/HS2/01852: Najstarsze ikony (XV-XVI w.) ze zbiorów Muzeum Narodowego Ziemi Przemyskiej na tle porównawczym



Muzeum Narodowe  
w Krakowie



Jednostka realizująca:  
Uniwersytet Gdański, Wydział Historyczny

Kierownik projektu:  
Prof. dr hab. Mirosław Kruk

Muzeum Narodowe Ziemi Przemyskiej posiada jeden z najcenniejszych w Polsce zbiorów sztuki cerkiewnej, obejmujący m.in. ponad trzydzieści ikon z XV i XVI wieku. To wyjątkowe dzieła sztuki sakralnej, które dotychczas nie zostały kompleksowo przebadane. Projekt naukowy ma na celu wszechstronną analizę tych obiektów, łącząc badania historyczno-artystyczne, konserwatorskie oraz specjalistyczne analizy fizyko-chemiczne. Laboratorium LANBOZ wykorzystuje szereg technik analitycznych, aby zapewnić naukowe wsparcie w badaniach ikon w ramach projektu.



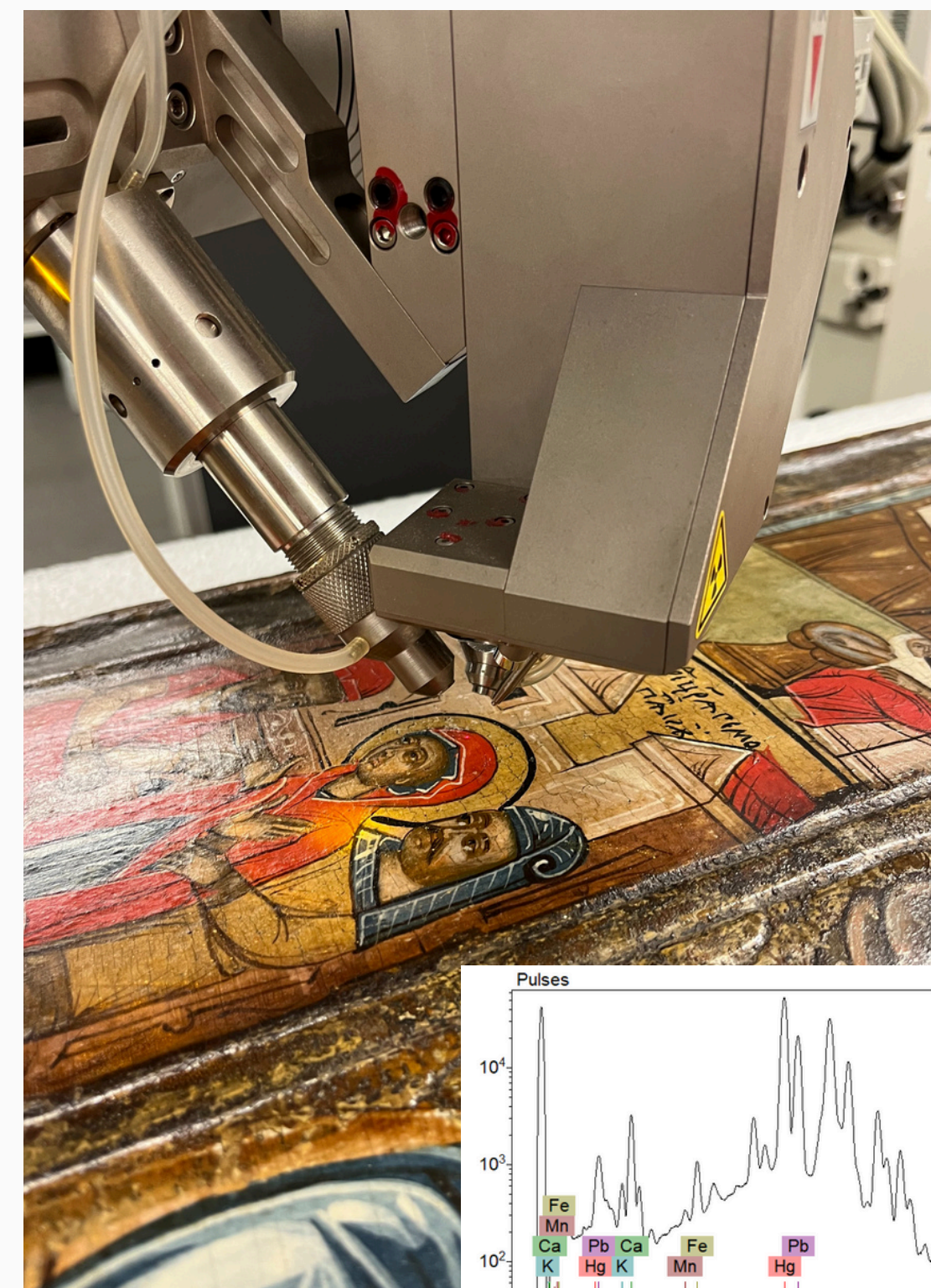
Zdjęcia ikony *Zaśnięcie Bogurodzicy* nr iwn. MPH-367 wykonane z zastosowaniem różnych źródeł promieniowania elektromagnetycznego (światło widzialne VIS, fluorescencja wzbudzana UV, bliska podczerwień IR)

## Profil badań

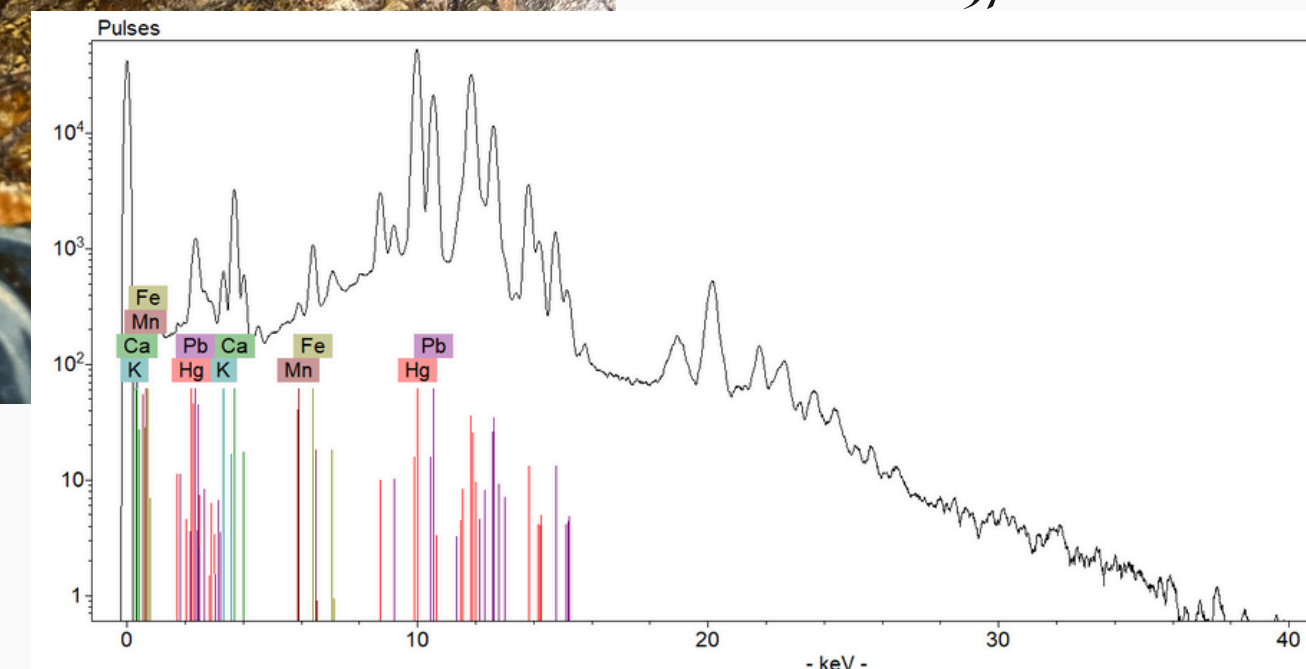
Celem badań jest ustalenie pochodzenia ikon, technik ich wykonania oraz zastosowanych materiałów. Przeprowadzone analizy pomogą określić, czy dzieła powstały lokalnie na ziemi przemyskiej, czy też zostały sprowadzone z innych ośrodków. Dzięki nowoczesnym metodom badawczym, takim jak analiza składu pigmentów i dendrochronologia, możliwe będzie precyzyjne datowanie oraz identyfikacja miejsc pochodzenia surowców wykorzystywanych przez dawnych mistrzów.

## Zakres badań

- Fotografia z zastosowaniem różnych źródeł promieniowania elektromagnetycznego (światło widzialne VIS, fluorescencja wzbudzana UV, bliska podczerwień IR)
- Radiografia cyfrowa RTG
- Badanie składu chemicznego – mikro fluorescencja rentgenowska XRF, spektroskopia Ramana
- Obrazowaniu spektroskopią odbiciową w zakresie krótkiej podczerwieni z wykorzystaniem obiektywu makro



Badanie metodą XRF ikony Św. Paraskewa nr inw. MPH-370

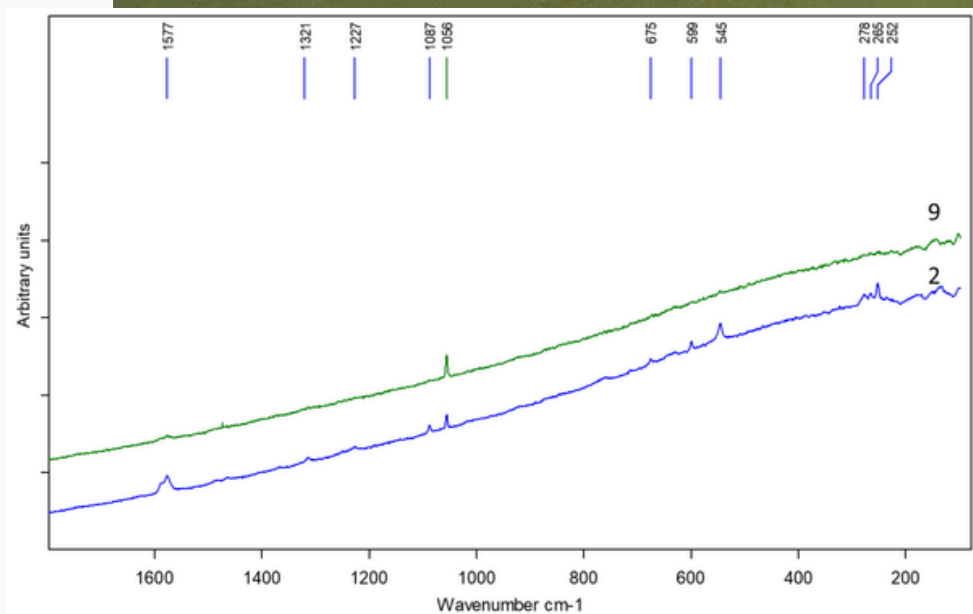
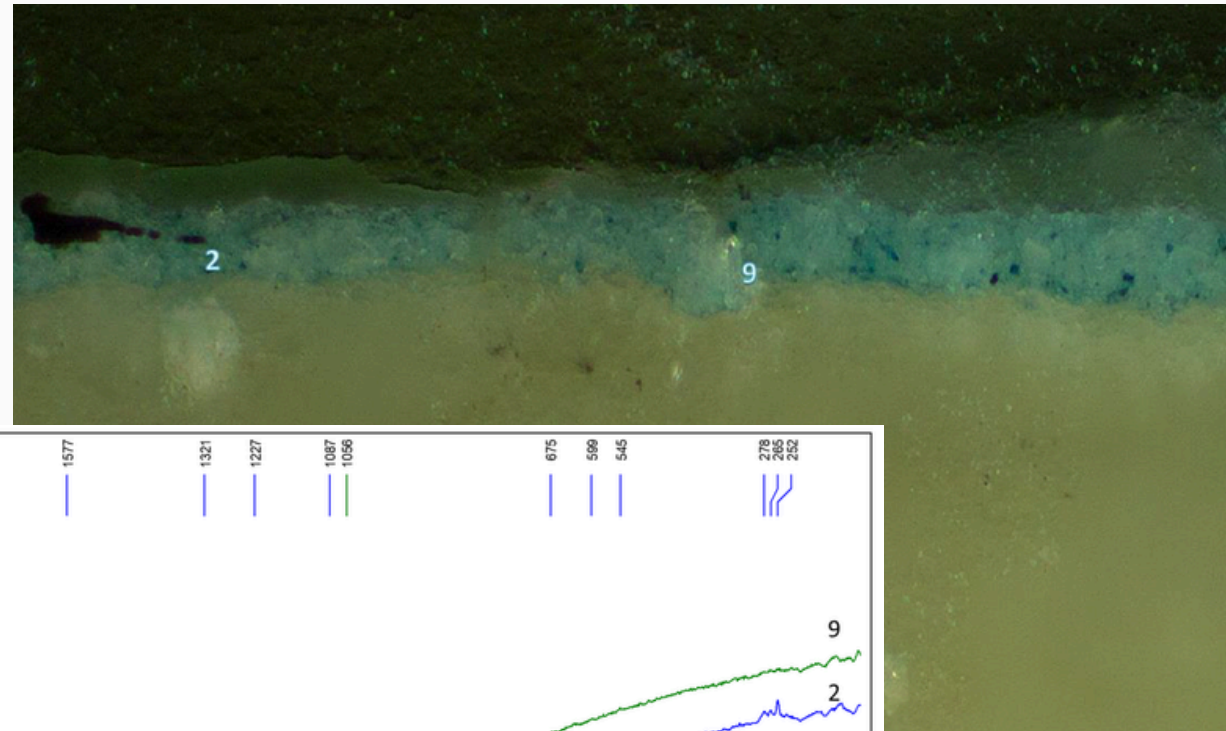




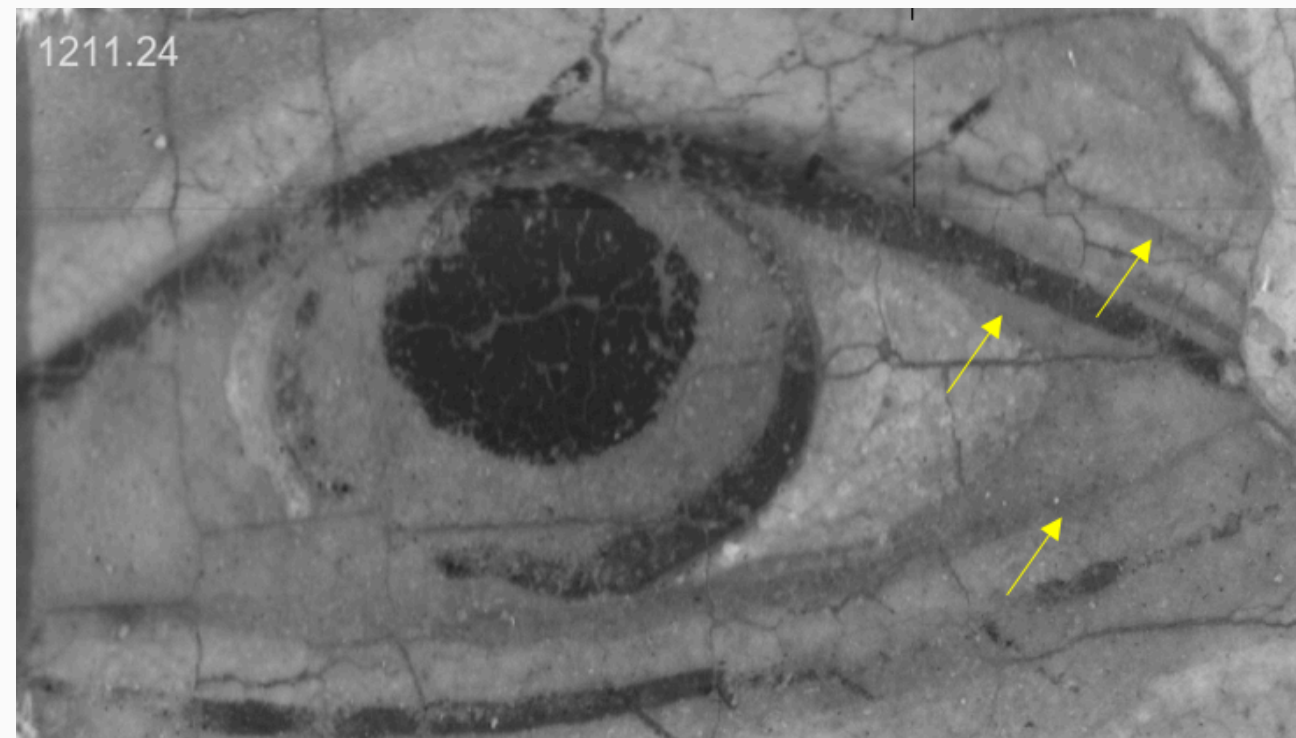
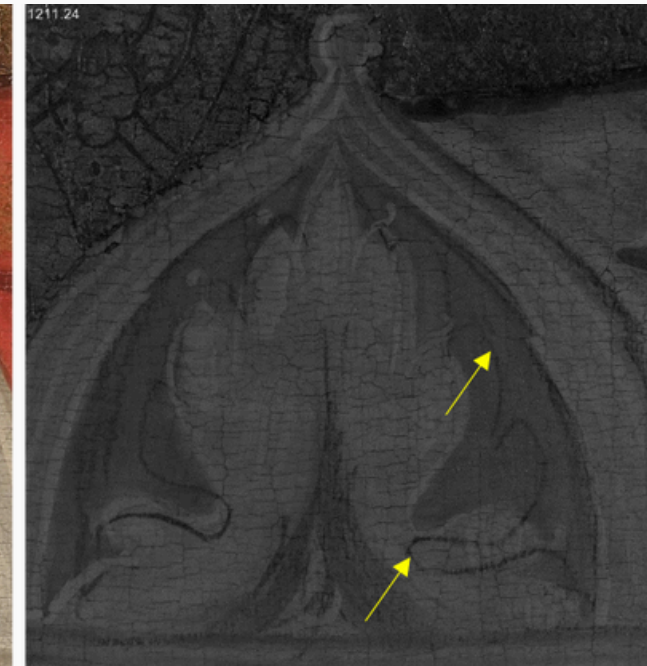
Uwidocznienie wewnętrznej struktury ikony  
*Zaśnięcie Bogurodzicy* nr iwn. MPH-367. Obraz  
zarejestrowany techniką radiografii RTG przy  
użyciu promieniowania rentgenowskiego.



Wyniki badań będą publikowane w artykułach naukowych oraz prezentowane na konferencjach krajowych i międzynarodowych. Zwieńczeniem prac będzie dwujęzyczna monografia ukazująca znaczenie ikon z pogranicza polsko-ukraińskiego w kontekście dziedzictwa kulturowego Europy Środkowo-Wschodniej.



Badanie metodą spektroskopii Ramana - zdjęcie szlifu z zaznaczonymi miejscami pomiarowymi i widma zebrane z zaznaczonych obszarów



Fragmenty wybranych detali ikon, które poddano obrazowaniu spektroskopią odbiciową w zakresie krótkiej podczerwieni z wykorzystaniem obiektywu makro w celu obserwacji wybranych detali dzieła ze szczególnym uwzględnieniem rysunku przygotowawczego i zmian kompozycyjnych.